



**POLIDORO**

**HIGH MODULATION MIXER**  
MIXER HM ALTA MODULAZIONE

# HIGH MODULATION MIXER

## MIXER HM ALTA MODULAZIONE

The HM high-modulation mixer is a device for pneumatic air and gas mixing systems that provide a 1:20 ratio without modifying any hardware or installing additional electronics. The wide range of modulation makes it possible to save on design costs, reduce emissions, and extend the working range of the device.

The mixer works with two internal valves, which, thanks to the gravity force, generate a double venturi, modifying the modulation range.

Clapet valve is the key component, because its weight allows it to close - or open - one of the two channels, creating a variable section system, while the flap closes the gas intake when a channel is closed, thereby eliminating the occurrence of recirculation.

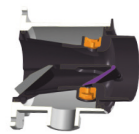
Il mixer ad alta modulazione HM è un dispositivo per sistemi di miscelazione pneumatica di aria e gas che consente un rapporto di 1:20, senza modificare alcuna componente hardware e senza installare elettronica aggiuntiva. L'ampia gamma di modulazione permette di risparmiare sui costi di progetto, di ridurre le emissioni e ampliare il campo di lavoro dell'apparecchio.

Il mixer funziona grazie a due valvole interne che, grazie alla forza di gravità, generano un doppio venturi e variano il campo di modulazione.

La clapet è il componente chiave poiché con il suo peso chiude o apre uno dei due canali rendendo il sistema a sezione variabile, mentre il flap chiude l'ingresso gas quando un canale è chiuso, eliminando l'eventualità di ricircoli.



HM 60



HM 140  
HM 150



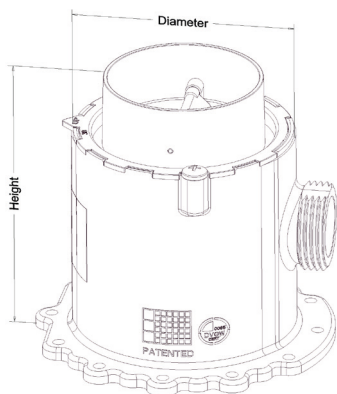
HM 500



HM 150  
20:1

### Suggested use

- Residential (up to 50kW)
- Commercial (up to 150kW)
- Industrial (up to 500 kW)



MODEL Modello	DIAMETER Diámetro	HEIGHT Altezza	POWER Potenza	POWER Potenza
	mm	mm	kw	kBtu/h
HM 60*	64	57	Da 15 a 55	55 - 205
HM 140 - 150*	82	105	Da 60 a 150	225 - 570
HM 500	169	179	Da 150 a 530	450 - 1.890



\*HM 60 and HM 140/150 are DVGW certified

\*I modelli HM 60 e HM 140/150 sono certificati DVGW

## Technical features

- Aluminum body
- Internal plastic insert in different diameters
- High modulation, which avoids boiler's shutdowns
- Lower gas consumption and CO emissions
- Universal flange, compatible with the main fans in the market
- Available with different gas inlets

## Caratteristiche tecniche

- Corpo in alluminio
- Inserto centrale in plastica di diversi diametri a seconda della potenza richiesta
- Elevata modulazione, evitando spegnimenti e accensioni ripetute della caldaia
- Minor consumo energetico e di emissioni di CO
- Flangiato con fori di fissaggio compatibili con i principali ventilatori in commercio
- Disponibile in diversi attacchi gas

## Applications Applicazioni



WALL-HUNG CONDENSING BOILERS  
CALDAIE MURALI A CONDENSAZIONE



COMMERCIAL/INDUSTRIAL BOILERS  
CALDAIE COMMERCIAL/INDUSTRIAL



FLOOR STANDING BOILERS  
CALDAIE A BASAMENTO



GAS STORAGE WATER HEATERS  
SCALDABAGNI AD ACCUMULO



CATERING DEVICES  
APPARECCHI PER IL CATERING



POOL HEATERS  
POOL HEATERS



GAS HEATERS  
GENERATORI DI ARIA CALDA



OTHER APPLICATIONS  
ALTRE APPLICAZIONI

## POLIDORO SPA

Via Lago di Misurina, 76  
36015 Schio (VI)

## POLIDORO YANMA TEKNOLOJILERI ÜRETİM İTH. İHR. SAN. TIC. LTD. ŞTİ.

OSB IV. Kısım Keçiliköyosb Mah. Ahmet  
Nazif Zorlu Bulvarı No: 15 Yunusemre -  
Manisa / Türkiye

## POLIDORO BURNERS PRODUCTION CHANGZHOU CO., LTD

Building 11C No. 388 West Huanghe  
Road, GHD Changzhou Airport Industrial  
Park - 213133, Xinbei District, Changzhou

## POLIDORO USA, INC

Sales office: 1800 West Loop South - Suite  
1600 HOUSTON, TX 77027

## DAVHEX SIA

Miera Iela. 30D, Salaspils, Salaspils novads,  
LV-2169, Latvia



[polidoro.com](http://polidoro.com)



[Polidoro Group](#)



[Polidorogasburners](#)