



**POLIDORO**

**METAL FIBER BURNERS**  
BRUCIATORI PREMIX IN FIBRA

# CYLINDRICAL METAL FIBER BURNERS FOR CONDENSING APPLIANCES OVER 100KW

## BRUCIATORI PREMIX CILINDRICI IN FIBRA PER APPARECCHI CONDENSANTI SUPERIORI A 100KW

Metallic Fiber Premix Boilers for modulating condensation devices with capacities over 100kW. They are suitable for commercial and industrial applications. The fiber maintains the temperature of the burner surface under control. The guaranteed level of NOx emissions is less than 56 mg/kWh.

We develop and produce the metal fiber directly in our factories, on burners of different sizes and geometries.

Depending on the field of application and customer requirements, we have different fiber structures available.

They guarantee extremely low levels of CO and NOx in exhaust emissions, in compliance with the strictest international standards, high efficiency and a wide flame modulation range (1:20).

I bruciatori Premix rivestiti in fibra metallica sono utilizzati in apparecchi a condensazione modulanti ad alta efficienza e potenze termiche maggiori di 100kW. Sono adatti ad applicazioni commerciali e industriali. La fibra serve a mantenere sotto controllo la temperatura della superficie del bruciatore. Il livello garantito di emissioni di NOx è inferiore a 56mg/kWh.

Sviluppiamo e produciamo la fibra metallica direttamente nei nostri stabilimenti, su bruciatori di diverse dimensioni e geometrie.

In base al campo di applicazione e alle richieste dei clienti abbiamo a disposizione differenti strutture di fibra.

Garantiscono livelli estremamente bassi di CO e NOx nelle emissioni di scarico, nel rispetto delle più severe normative internazionali, elevato rendimento e un ampio campo di modulazione della fiamma (1:20).

### Suggested use

- Commercial
- Industrial

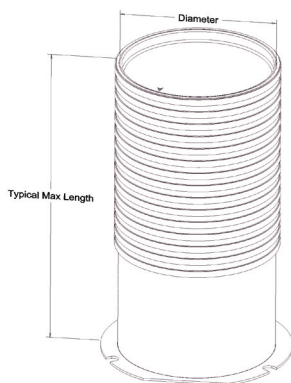
### Heat Exchanger compatibility

- Coil Stainless Steel
- Alumimum
- Firetube

### Intelligent Combustion

- Lambda Constant
- Pneumatic





## Technical features

- **Fiber mesh material:** high temperature FeCr Alloy
- **Modulation:** 1:20
- **NOx emissions:** <56 mg/kWh
- **Power input range:** from 100kW to 3MW

## Caratteristiche tecniche

- **Materiale fibra metallica:** Lega di ferro e cromo per alte temperature
- **Modulazione:** 1:20
- **Emissioni NOx:** inferiori a 56 mg/kWh
- **Power input range:** da 100kW fino a 3MW

### BRUCIATORI CILINDRICI Bruciatori cilindrici

DIAMETER Diametro	MAX LENGTH Lunghezza max	INDICATIVE MAX HEAT INPUT Input di calore max indicativo	ACTIVE END CAP
mm	mm	kW	
40	300	25	x
50	300	50	x
60	300	100	x
63	300	150	x
70	400	200	x
80	450	300	x
100	350	300	x
140	250	300	x
200	200	300	x
245	200	300	x
<b>ALTA POTENZA</b>			
80	800	350	x
100	1000	600	x
140	1200	1100	x
170	1500	1500	x
200	2000	2300	x
245	2000	3100	x
300	2000	4500	x
350	2000	5500	x
480	2000	7000	

## Applications Applicazioni



WALL-HUNG CONDENSING BOILERS  
CALDAIE MURALI A CONDENSAZIONE



COMMERCIAL/INDUSTRIAL BOILERS  
CALDAIE COMMERCIAL/INDUSTRIAL



FLOOR STANDING BOILERS  
CALDAIE A BASAMENTO



GAS STORAGE WATER HEATERS  
SCALDABAGNI AD ACCUMULO



CATERING DEVICES  
APPARECCHI PER IL CATERING



POOL HEATERS  
POOL HEATERS



GAS HEATERS  
GENERATORI DI ARIA CALDA



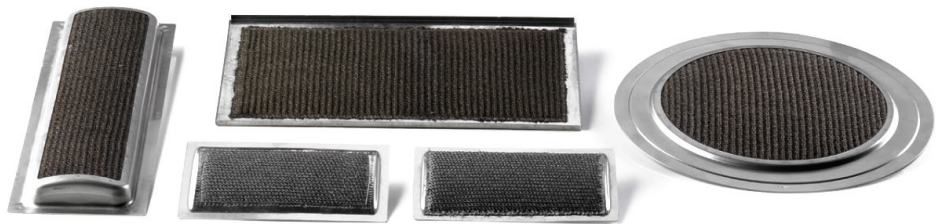
OTHER APPLICATIONS  
ALTRE APPLICAZIONI

# FLAT METAL FIBER BURNERS

## BRUCIATORI PIANI IN FIBRA

Flat metal fiber burners for modulating condensation devices. Available in squared or circular shapes and suitable for residential, commercial and industrial applications. The fiber maintains the temperature of the burner surface under control. The guaranteed level of NOx emissions is less than 56 mg/kWh.

Bruciatori piani in fibra per apparecchi modulanti. Disponibili in diverse forme, con base rettangolare o circolare per applicazioni residenziali, commerciali e industriali. La fibra mantiene sotto controllo la temperatura del bruciatore. I livelli di emissioni di NOx è inferiore a 56mg/kWh.



### FLAT FIBER BURNERS

#### Bruciatori piani

MAXIMUM LENGTH Lunghezza massima	WIDTH Larghezza	INDICATIVE MAX INPUT Input max indicativo
mm	mm	kW
<b>RECTANGULAR</b>		
100	50	12
180	50	22
190	70	32
320	70	50
100	100	24
130	100	30
200	100	50
130	170	55
60	290	40
140	290	100
240	290	170
320	290	220
<b>INTEGRATED BURNER CAP</b>		
310	180	130
380	270	150

### CIRCULAR BURNERS

#### Bruciatori circolari

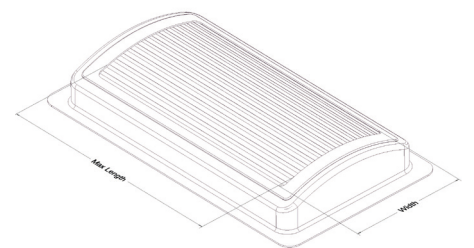
DIAMETER Diametro	INDICATIVE MAX INPUT Input max indicativo
mm	kW
200	70
220	90
270	140

### Suggested use

- Residential (up to 50kW)
- Commercial (up to 220kW)

### Heat Exchanger compatibility

- Aluminum
- Firetube



## Applications

### Applicazioni

### Intelligent Combustion

- Lambda Constant
- Pneumatic



COMMERCIAL/INDUSTRIAL BOILERS  
CALDAIE COMMERCIAL/INDUSTRIAL



FLOOR STANDING BOILERS  
CALDAIE A BASAMENTO



GAS STORAGE WATER HEATERS  
SCALDABAGNI AD ACCUMULO



POOL HEATERS  
POOL HEATERS



GAS HEATERS  
GENERATORI DI ARIA CALDA



OTHER APPLICATIONS  
ALTRE APPLICAZIONI

# OUR METALLIC FIBER

## LA NOSTRA FIBRA METALLICA

We develop and manufacture metallic fiber directly in our plants, from the production of the wire to the final application on burners of various models and dimensions.

This material forms a protective layer that is highly resistant to oxidation and very high thermal loads, thereby preventing the structural deformation of the burner. Furthermore, the fiber is designed to ensure maximum silence. It also guarantees flame stability, even at high temperatures, thus extending the burner's life expectancy.

Sviluppiamo e produciamo la fibra metallica direttamente nei nostri stabilimenti, dalla produzione del filo all'applicazione finale su bruciatori di diverse dimensioni e geometrie.

Questo materiale forma uno strato protettivo ad elevata resistenza all'ossidazione e a carichi termici molto elevati, prevenendo le deformazioni strutturali del bruciatore. La fibra, inoltre, è stata sviluppata per offrire massima silenziosità, garantisce stabilità di fiamma anche alle alte temperature e prolunga, quindi, la durata del bruciatore.

### Types of fibers

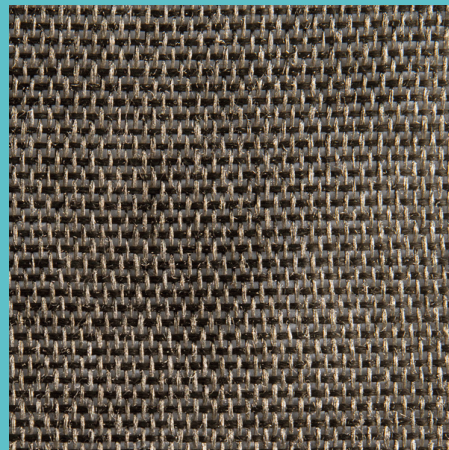
We have developed different mesh structures based on the field of application and our clients' requests. We can develop customized solutions, based on our clients' instructions, to obtain non-standard fibers capable of solving specific technical issues.

### Tipologie di fibra

Abbiamo sviluppato differenti strutture di maglia, in base al campo di applicazione e alle richieste dei clienti. Sviluppiamo soluzioni personalizzate, collaborando con il cliente e definendo fibre non-standard per la risoluzione di particolari problematiche tecniche.

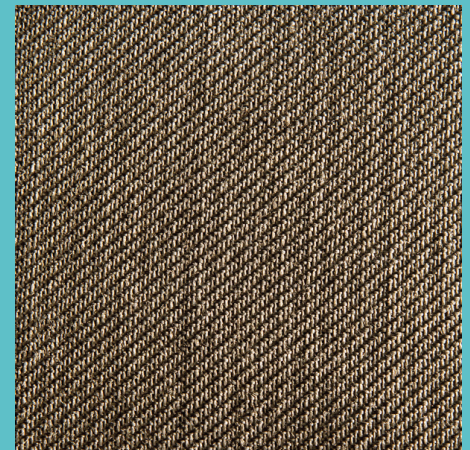
### Fabric - 2D structure

#### Tessuto - struttura 2D



### Mesh - 3D structure

#### Maglia - struttura 3D



## POLIDORO SPA

Via Lago di Misurina, 76  
36015 Schio (VI)

## POLIDORO YANMA TEKNOLOJILERI ÜRETİM İTH. İHR. SAN. TIC. LTD. ŞTİ.

OSB IV. Kısım Keçiliköyosb Mah. Ahmet  
Nazif Zorlu Bulvarı No: 15 Yunusemre -  
Manisa / Türkiye

## POLIDORO BURNERS PRODUCTION CHANGZHOU CO., LTD

Building 11C No. 388 West Huanghe  
Road, GHD Changzhou Airport Industrial  
Park - 213133, Xinbei District, Changzhou

## POLIDORO USA,INC

Sales office: 1800 West Loop South - Suite  
1600 HOUSTON, TX 77027

## DAVHEX SIA

Miera Iela. 30D, Salaspils, Salaspils novads,  
LV-2169, Latvia



[polidoro.com](http://polidoro.com)



[Polidoro Group](#)



[Polidorogasburners](#)